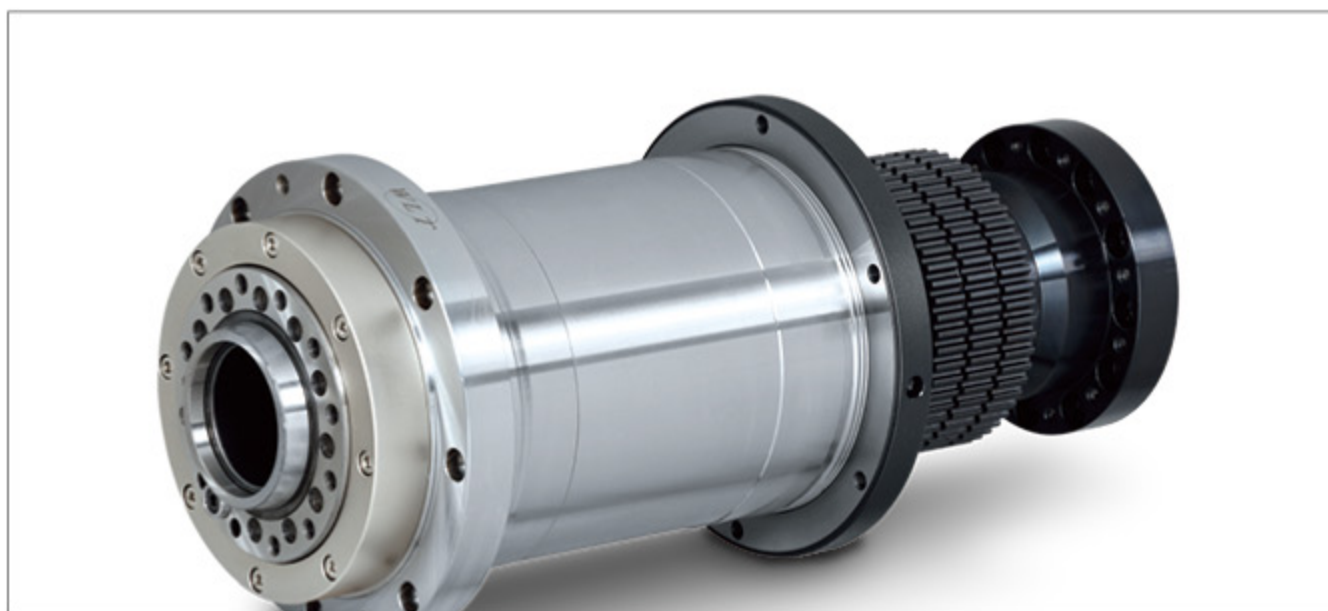


# 車床主軸

Spindle for Lathe



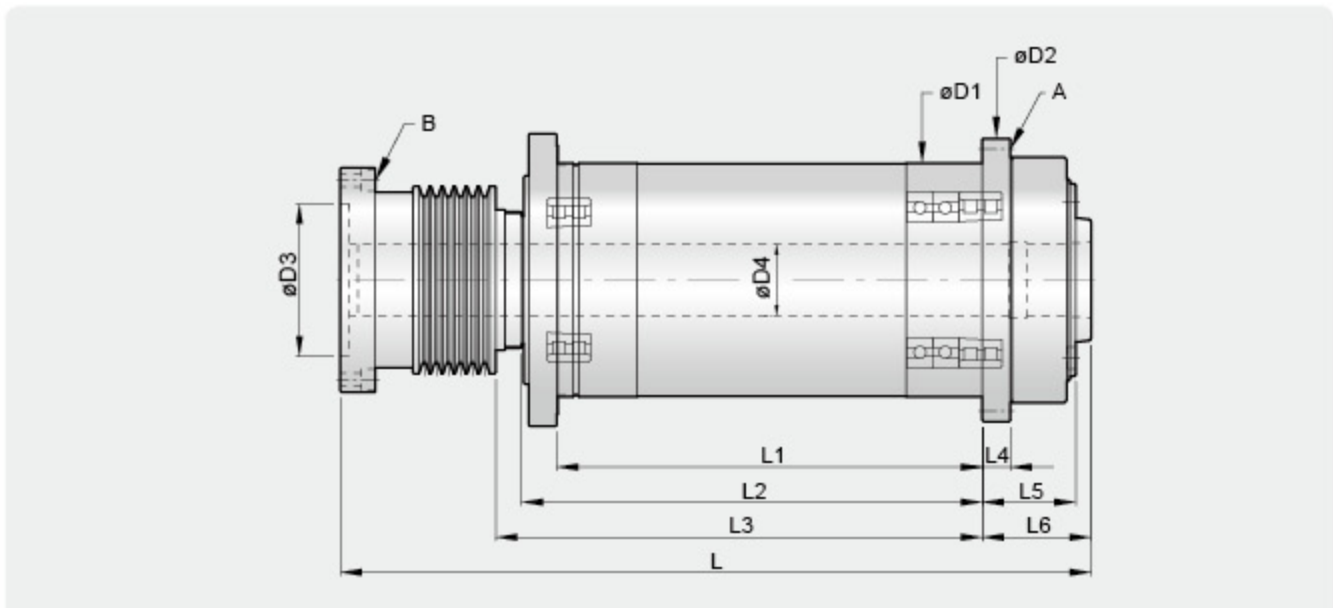
車床-主軸產品規格表

機種	轉速 (rpm)	前軸承內徑	前軸承形式	後軸承形式	軸端 迴轉精度	主軸內孔 錐度	潤滑	動平衡	溫昇
主軸規格：A2-4									
LC0480V	6,000-8,000	ø70	70 x 2	70 x 2	3 μm	1/20	油脂	G1	15°C
主軸規格：A2-5									
CT205E	6,000	ø80	70 x 3	70 x 2	3 μm	1/20	油脂	G1	15°C
MY205B	5,000-6,000	ø90	70 x 3	NN x 1	3 μm	1/20-	油脂	G1	15°C
WB0560IC	6,000	ø90	70 x 3	NN x 1	3 μm	1/20-	油脂	G1	15°C
主軸規格：A2-6									
WL0642A	4,200	ø100	NN x 1 止推x2	NN x 1	3 μm	1/20	油脂	G1	15°C
WL0642AL *	4,200	ø100	NN x 1 止推x2	NN x 1	3 μm	1/20	油脂	G1	15°C
TF0640A	4,000	ø110	NN x 1 止推x2	NN x 1	3 μm	1/20-	油脂	G1	15°C
主軸規格：A2-8									
WL0830AL	3,000	ø130	NN x 1 止推x2	NN x 1	5 μm	1/20	油脂	G1	15°C
主軸規格：A2-11									
TL1125A	2,500	ø170	NN x 1 止推x2	NN x 1	5 μm	1/20	油脂	G1	15°C
主軸規格：A2-15									
WL1510A	1,000	ø240	NN x 1 止推x2	NN x 1	10 μm	1/20	油脂	G1	15°C

註\*：WL0642A與WL0642AL差異為總長度不同。

• 本公司保有設計與變更的權利，如有變動恕不另行通知。如有需採用，請與本公司業務洽詢。

## ■ 車床主軸/尺寸圖



車床主軸尺寸規格表

UNIT: mm

機種	øD1	øD2	øD3	øD4	L	L1	L2	L3	L4	L5	L6	A	B
主軸規格: A2-4													
LC0480V	ø150	ø190	ø100	ø45	454.1	245 (241.5~245)	272	282	25	69	80.1	8-M8 PCD 170	6-M10 PCD 115
主軸規格: A2-5													
CT205E	ø170	ø220	ø100	ø56	557	279(261~279)	352	369	26	74	87	6-M12 PCD 195	6-M10 PCD 130
MY205B	ø180	ø220	ø100	ø56	495.5	265(260~265)	307	325	15	20.5	33.5	7-M8 PCD 200	12-M10 PCD 130
WB0560IC	ø276	ø325	---	ø56	627.5	356	---	---	35	90	103	12-M12 PCD 298	11-M8 PCD 258
主軸規格: A2-6													
WL0642A	ø200	ø242	ø130	ø67	600	266(253~266)	291	355	25	80	93	8-M8 PCD 224	6-M10 PCD 170
WL0642AL *	ø200	ø242	ø130	ø61	642	363(350~363)	394	416	24	80	93	8-M8 PCD 224	6-M10 PCD 170
TF0640A	ø200	ø242	ø160	ø79	561	266(256~266)	297	312	25	80	93	8-M8 PCD 224	6-M10 PCD 190
主軸規格: A2-8													
WL0830AL	ø260	ø300	ø160	ø90	779	360(350~360)	404.5	460	30	81	97	12-M8 PCD 280	6-M10 PCD 190
主軸規格: A2-11													
TL1125A	ø315	ø376	ø230	ø131	825	450(448~450)	522	548	30	71	90	8-M12 PCD 341	6-M16 PCD 275
主軸規格: A2-15													
WL1510A	ø400	ø460	---	ø184	979	545(535~545)	642	663	34	101	120	12-M12 PCD435	-----

註\*: WL0642A與WL0642AL差異為總長度不同。

\* 本公司保有設計與變更的權利，如有變動恕不另行通知。如有需採用，請與本公司業務洽詢。

惟隆科技股份有限公司  
WAY LONG TECHNOLOGY CO., LTD.

台灣 42742台中市潭子區豐興路二段龍興巷23-20號

Tel : 886-4-2539 0238

Fax: 886-4-2539 0112

Email: waylong.spindle@msa.hinet.net

Http://www.wlt-tw.com